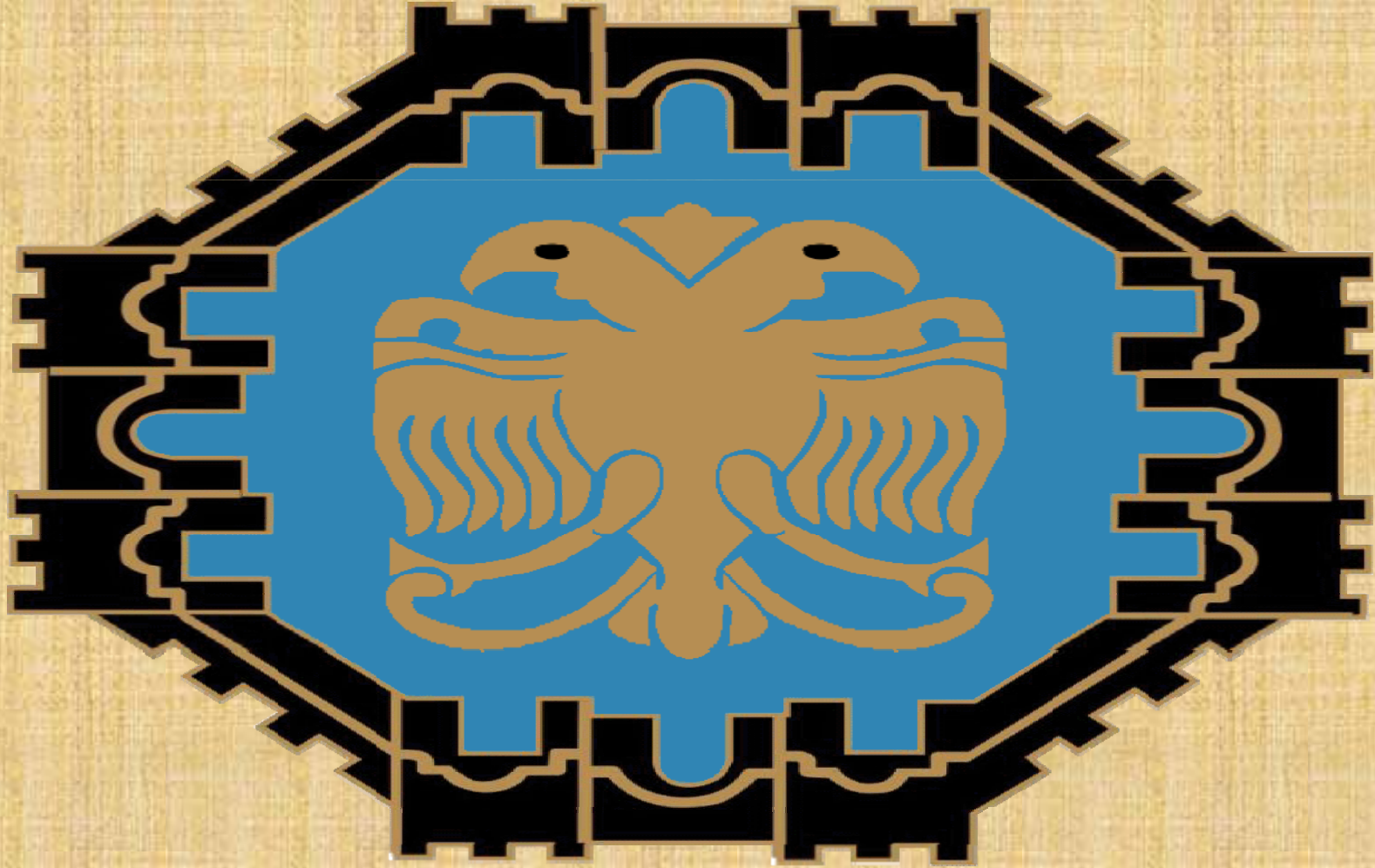


**DİYARBAKIR METROPOLITAN
MUNICIPALITY**



From 300.000 to 1.5 million...



Beyond the City Walls



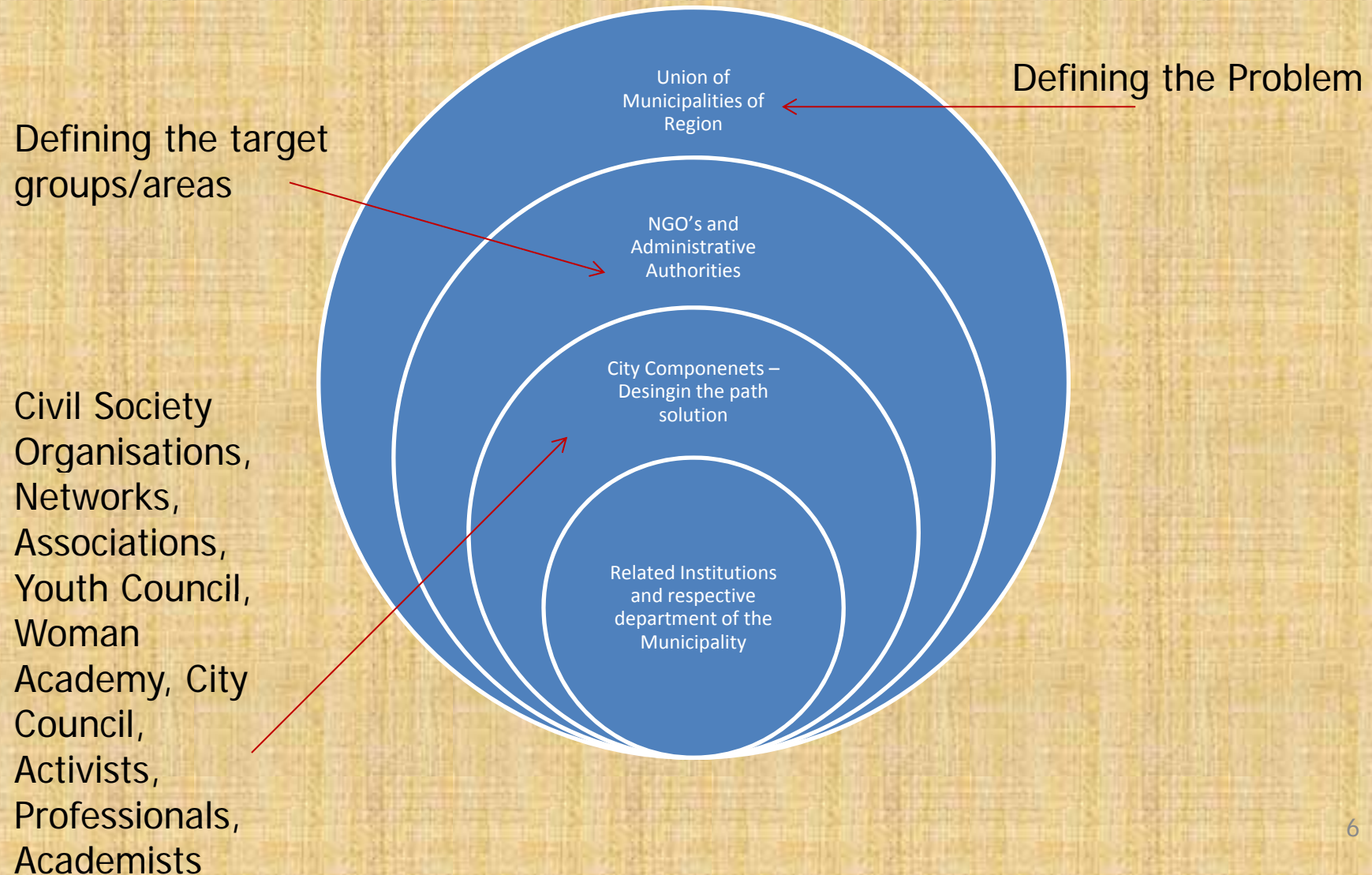
Clutch on to the life beyond the walls



SÜMERPARK NEW LIFE CENTER



Decision Making Process



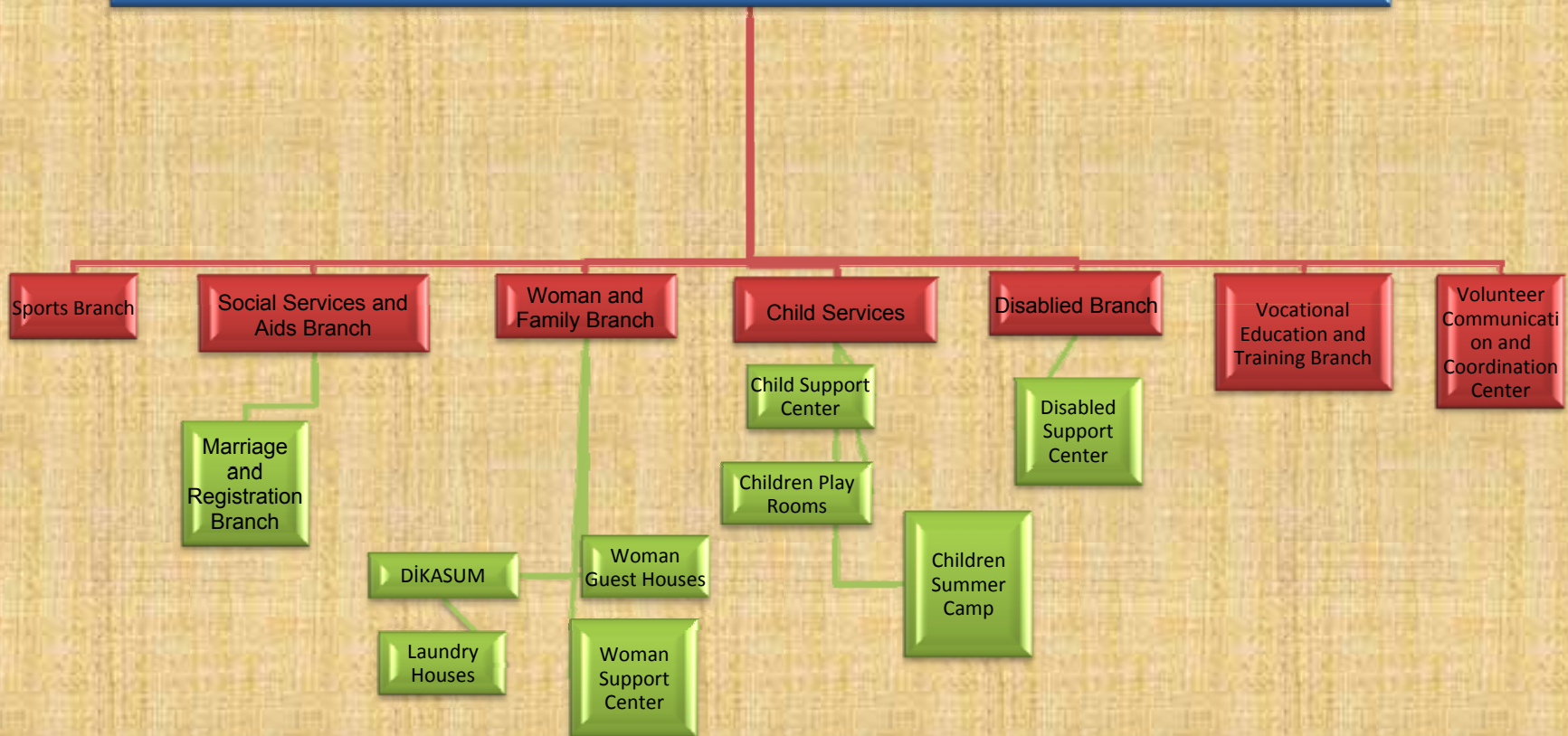
Union of Southeastern Anatolian Municipalities (www.gabb.gov.tr)



NGO's and Administrative Authorities

- Defining the problem
- Defining the target groups/areas
- Incorporation with the target groups/areas
- Working together with the experts, related NGO's and People's Neighbourhood Assembly
- Evaluation of the outcomes

DIYARBAKIR METROPOLITAN MUNICIPALITY DEPARTMENT OF SOCIAL SERVICES



Our Perspective and Physical Features of Sumer Park



**Civil Society Development Center
Local Agenda 21 City Council
Mesopotamia Social Forum**





Tigris Reception Hall



Mehmet Uzun City Library



Ehmedê Xani Art Galery



Amphitheater



Gilgamesh Epic



Mem û Zîn Wedding Hall



Solidarity



Child Services Branch

TR - 4925/2009
Diyarbakır, Gaziantep ve Gaziantep ve Gaziantep Bölgesi Okuldan Sonra Çocukların Sosyal ve Akademik Entegrasyon Programlarının Geliştirilmesi Destek İçin Teknik Yardım Projesi

ENCOSER

ÇOCUK DESTEK MERKEZİ



Çocuklar İçin Atölye Programları
Çocuk Oyun ve Okuma Odaları
Kütüphane
Aile ve Çocuk Danışmanlığı
Ailelerle Çalışmalar
Toplumsal Duyarlılığın Artırılmasına Yönelik Faaliyetler

DİYARBAKIR BÜYÜKŞEHİR BELEDİYESİ
SÜMERPARK
226 22 98

2023/2024 Yılı İçin...
Diyarbakır Büyükşehir Belediyesi Sosyal Hizmetler Dairesi Başkanlığı Çocuk Hizmetleri Şube Müdürlüğü

During the period of 2010-11, **3.227** Children benefited from different services













EXHIBITION «MICRO PAINTERS»



CHILDREN SUMMER CAMP



- SPORT FEST
- WORLD DAY AGAINST CHILD LABOR
- U.N. UNIVERSAL CHILDREN DAY



CHILDREN PLAY ROOMS



REPUBLIC OF «COLORS»









WOMAN AND FAMILY BRANCH

In 2010,
-748 Domestic violence
-165 Legal support

-449 Psychologic support,
-930 Consultancy services



Literacy Course



Sport Centers



Women Network



Annual Workshop for Prevention of Domestic Violence Against Woman





PROJECT OF CENTER FOR EMPOWERING AND SUPPORT OF WOMAN EMPLOYMENT (KAGİDEM)



ONE STEP FORWARD...



DISABLED SERVICES BRANCH



Bu proje Avrupa Birliği ve Türkiye Cumhuriyeti tarafından ortak finanse edilmektedir.

TR - 0502.03/001

Diyarbakır, Şanlıurfa, Gaziantep ve Erzurum İllerinde Göçten Kaynaklanan Sosyal ve Ekonomik Entegrasyon Problemlerinin Çözümüne Destek İçin Teknik Yardım Projesi



ENGELLİ DESTEK MERKEZİ



DİYARBAKIR BÜYÜKŞEHİR BELEDİYESİ
SÜMERPARK
226 22 98



Bu projeyi CFCEU Mesleki Hizmetleri ve Eğitim Hizmetleri Dairesi Başkanlığı desteklemiştir.

EKOSEF kapsamında, Diyarbakır ilinde yürütülen pilot projelerin yararlanıcısı Diyarbakır Büyükşehir Belediyesi ve Diyarbakır Vastığı olup, eş finansmanı Diyarbakır Büyükşehir Belediyesi tarafından sağlanmaktadır.



DİYARBAKIR VALİLİĞİ



DİYARBAKIR BÜYÜKŞEHİR BELEDİYESİ

LET US LIVE TOGETHER...



Mobility and disabled friendly city...



2010 - 11 » 366

2011 - 12 » 900





Jewelery Design Courses for Disabled Women



Computer Course for Visually Handicapped People



Graphic Animation Courses for Physically Handicapped People



Legal Course on Disability Rights



Social Activities



Movie Days





Sport Tournaments in Different Branches





English Courses for Physically and Visually Handicapped



Literacy Courses for Mixed Groups





Computer Course for Deaf People





Vocational Education and Training Department



TR - MESLEKLERİ
Diyarbakır, Şanlıurfa, Gaziantep ve Erzurum İllerinde Göçmen Kökenli ve Sosyal ve Ekonomik Entegrasyon Problemlerinin Çözülmesine Değerli İhtin Tokatlı Yabancı Proje



MESLEK EDİNDİRME MERKEZİ



DİYARBAKIR BÜYÜKŞEHİR BELEDİYESİ
SÜMERPARK
226 22 98



EKOSEF kapsamında, Diyarbakır İlinde yerleşik göçmen öğrencileri yetiştiren ve Diyarbakır Büyükşehir Belediyesi ve Diyarbakır Valiliği olup, en yakın adresi Diyarbakır Büyükşehir Belediyesi sınırlarında yer almaktadır.



Engine and Mechanical Repairing Course

□ 2010-2011 **25** trainees

□ 400 hours



Natural Gas Installer and Weldor Courses

- 2010-2011 **241** trainees
- 600 hours



Textile and Tailoring Courses

- 2010-2011 **115** trainees
- 300 hours



Computer Courses

- 2010-2011 **649** trainees
- 160 hours



Computerized Accounting

- 2010 – 2011 **405** trainees
- 210 hours



Beauty and Care

- 2010-2011 **135** trainees
- 300 hours



Hairdressing

- 2010-2011 115 trainees
- 600 hours



Catering and Cookery Courses

- 2010-2011 50 trainees
- **600** hours



Business English Courses

- 2010-2011 **160** trainees
- 120 hours



Autocad Courses

- 2010-2011 **125** trainees
- **160** hours



Metal Works

- 2010-2011 **196** trainees





Of Course entertainment 😊



Social Services and Aids Branch regularly provide aids in cash or in kind for the needer population of the city.



Sport Center

  TR - 0602.03/001
Diyarbakır, Şanlıurfa, Gaziantep ve Erzurum İllerinde Göçten Kaynaklanan Sosyal ve Ekonomik Entegrasyon Problemlerinin Çözümüne Destek İçin Teknik Yardım Projesi 

SPOR MERKEZİ



**DİYARBAKIR BÜYÜKŞEHİR BELEDİYESİ
SÜMERPARK
226 22 98**

 Diğerleri Sümerpark Masera
Kültür Merkezi ve Spor Salonları  

EKOSEF kapsamında, Diyarbakır ilinde yürütülen pilot projelerin yararlanması, Diyarbakır Büyükşehir Belediyesi ve Diyarbakır Valiliği olup, eş finansmanı Diyarbakır Büyükşehir Belediyesi tarafından sağlanmaktadır.

Facilities and Branches for everyone...

- Step Aerobik
- Fitness
- Taekwondo
- Footbal
- Chess
- Table Tennis
- Folk Dans
- Sport Tournamnets

Fitness Center



















Bu proje Avrupa Birliği ve Türkiye Cumhuriyeti tarafından ortak finansman edilmektedir.

TR - 0622.05/001

Diyarbakır, Şanlıurfa, Gaziantep ve Erzurum İllerinde Göçmen Kaynaklı Sosyal ve Ekonomik Entegrasyon Problemlerinin Çözümüne Destek İçin Teknik Yardım Projesi



SÎ Û RONA HÎ SANAT ATÖLYESİ



DİYARBAKIR BÜYÜKŞEHİR BELEDİYESİ
SÜMERPARK
226 22 98



Bu projenin Sorumlusu Makamı
Mühürli Fianans ve İstatistik Sekreteri

EKOSEK kapsamında, Diyarbakır ilinde yürütülen pilot projelerin yararlanıcısı Diyarbakır Büyükşehir Belediyesi ve Diyarbakır Valiliği olup, eş finansmanı Diyarbakır Büyükşehir Belediyesi tarafından sağlanmaktadır.



DİYARBAKIR VALİLİĞİ



DİYARBAKIR BÜYÜKŞEHİR
BELEDİYESİ





Proje ve Programlar ve Teknik Destek
Kırsal Kalkınma Genel Müdürlüğü

TR - 000 000 000 000

Diyarbakır, Şanlıurfa, Gaziantep ve Erzurum İllerinde Göçmen Köylerdeki Sosyal ve Ekonomik Entegrasyon Problemlerinin Çözülmesine Destek İçin Teknik Yardım Projesi



GÖNÜLLÜ OL!



DİYARBAKIR BÜYÜKŞEHİR BELEDİYESİ
SÜMERPARK
226 22 98



Proje ve Programlar ve Teknik Destek
Kırsal Kalkınma Genel Müdürlüğü

ERKODP kapsamında, Diyarbakır ilinde yürütülen pilot projelerin yerel yönetimlere Diyarbakır Büyükşehir Belediyesi ve Diyarbakır VİBİG ile, eş finansmanı Diyarbakır Büyükşehir Belediyesi tarafından sağlanmaktadır.



DİYARBAKIR İLALİYE



DİYARBAKIR BÜYÜKŞEHİR BELEDİYESİ

Thank you for
your patience...